



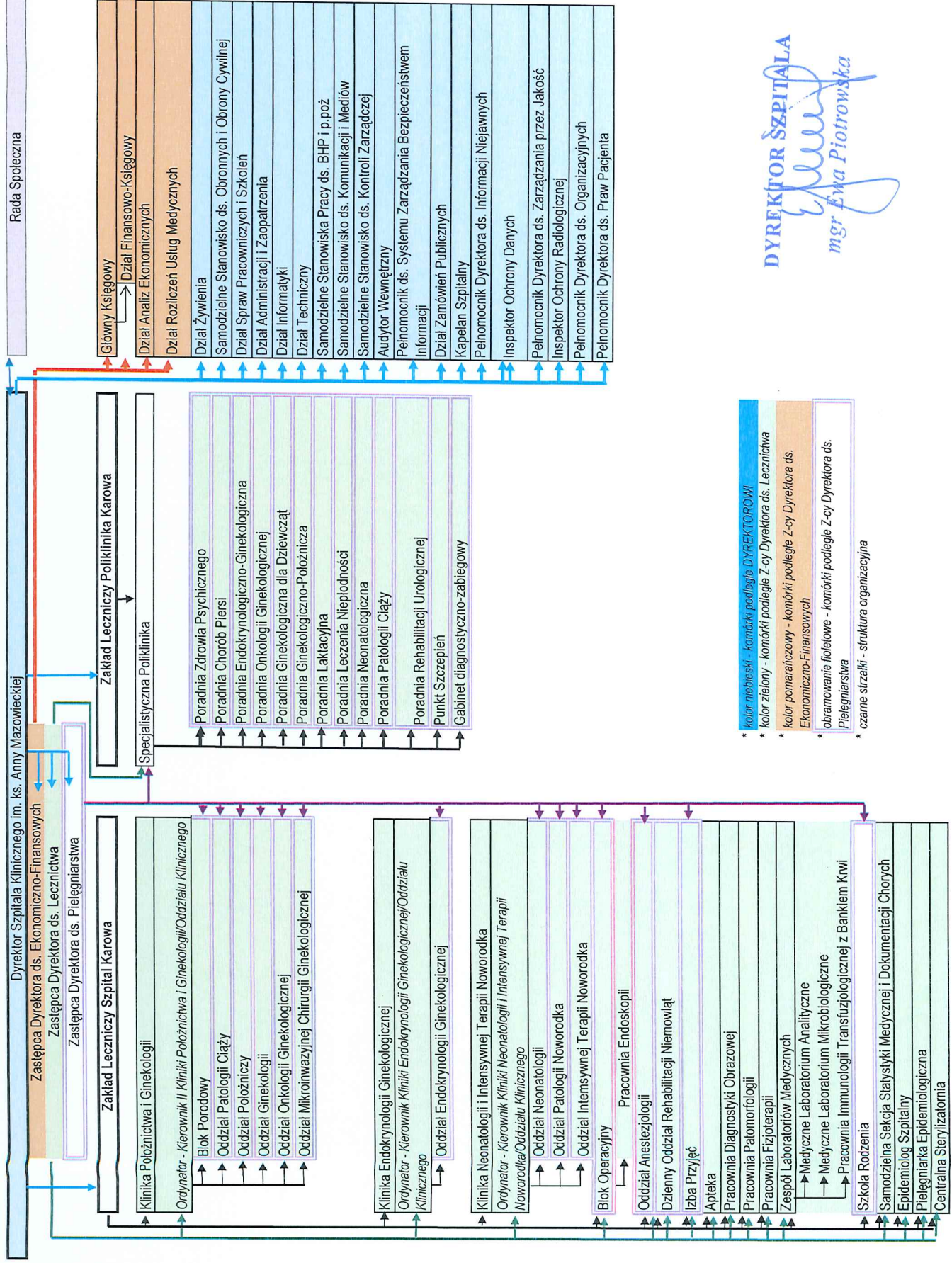
ANEKS NR 3

z dnia 2.06.2025 r.

Regulaminu Organizacyjnego z dnia 1.01.2020 r.

- I.** W Regulaminie Organizacyjnym Szpitala Klinicznego im. ks. Anny Mazowieckiej z dnia 1.01.2020 r. wprowadza się następujące zmiany:
- 1.** Zmianie ulega Załącznik Nr 1 do Regulaminu Organizacyjnego Szpitala Klinicznego im. ks. Anny Mazowieckiej i otrzymuje brzmienie zgodne z załącznikiem Nr 1 do Aneksu.
  - 2.** Zmianie ulega Załącznik Nr 2 do Regulaminu Organizacyjnego Szpitala Klinicznego im. ks. Anny Mazowieckiej i otrzymuje brzmienie zgodne z załącznikiem Nr 2 do Aneksu.
  - 3.** W Rozdziale V Organizacja i zadania poszczególnych jednostek organizacyjnych oraz sposób i warunki udzielania świadczeń zdrowotnych w części Pion Administracyjny dodaje się § 60 w brzmieniu:
    - „1. Pełnomocnik ds. Praw Pacjenta podlega bezpośrednio Dyrektorowi Szpitala.
    2. Pełnomocnik ds. Praw Pacjenta ma za zadanie wspieranie Dyrekcji Szpitala w realizacji obowiązku przestrzegania praw pacjenta przez personel.
    3. Do zakresu działania Pełnomocnika ds. Praw Pacjenta należy:
      - udział w rozpatrywaniu wniosków i zażaleń pacjentek i ich rodzin,
      - sporządzanie i przedstawianie Dyrektorowi Szpitala okresowych informacji o przestrzeganiu praw pacjenta w poszczególnych oddziałach,
      - analizowanie stwierdzonych nieprawidłowości dotyczących praw pacjenta i wdrażanie działań naprawczych,
      - prowadzenie szkoleń z zakresu praw pacjenta.
  - 4.** W związku z powyższym zmienia się odpowiednio numerację kolejnych paragrafów.
- II.** Pozostałe zapisy Regulaminu Organizacyjnego pozostają bez zmian.
- III.** Aneks wchodzi w życie, po zaopiniowaniu jego treści przez Radę Społeczną Szpitala, od dnia 12 czerwca 2025 r.

DYREKTOR SZPITALA  
  
mgr Ewa Piotrowska



- \* kolor niebieski - komórki podległe DYREKTOROWI
- \* kolor zielony - komórki podległe Z-cy Dyrektora ds. Lecznictwa
- \* kolor pomarańczowy - komórki podległe Z-cy Dyrektora ds. Ekonomiczno-Finansowych
- \* obramowanie fioletowe - komórki podległe Z-cy Dyrektora ds. Pielęgniarstwa
- \* czarne strzałki - struktura organizacyjna

**DYREKTOR SZPITALA**

*mgr Ewa Piotrowska*



# REGULAMIN ODWIEDZIN

## §1

Umożliwia się odwiedziny pacjentów codziennie w godzinach 12:00 – 20:00, aby nie zakłócać pracy Szpitala i spokoju innych starajmy się przestrzegać prostych zasad:

- przed wejściem do Szpitala należy dokładnie wytrzeć obuwie oraz pozostawić wierzchnie okrycie w szatni szpitalnej - bezpłatnej,
- pacjenta mogą odwiedzać jednocześnie dwie osoby,
- osoby z infekcją górnych dróg oddechowych mogą być poproszone o założenie maseczki,
- w czasie obchodu lekarskiego odwiedzający nie mogą przebywać w sali pacjentów,
- prosimy o niesiadanie na łóżku chorego oraz na łózkach innych pacjentów,
- na terenie Szpitala nie mogą przebywać osoby w stanie nietrzeźwym,
- na terenie Szpitala obowiązuje całkowity zakaz palenia tytoniu oraz spożywania alkoholu.

## §2

Osobom nieupoważnionym nie udziela się informacji o stanie zdrowia pacjenta.

W godzinach popołudniowych, tj. 17:00 - 20:00, informacje o stanie zdrowia pacjenta osoby upoważnione mogą uzyskać u lekarza dyżurującego po uprzednim zgłoszeniu do położnej/pielęgniarki oddziału.

## §3

Osoby odwiedzające pacjentów, które nie stosują się do postanowień niniejszego regulaminu oraz informacji wywieszonych na tablicach informacyjnych w poszczególnych oddziałach, mogą być poproszone o opuszczenie oddziału i Szpitala.

## §4

*Dyrekcja Szpitala zastrzega sobie prawo zawieszenia odwiedzin, jeśli tego wymaga dobro pacjentów.*

## §5

Celem zapewnienia bezpieczeństwa pacjentów, pracowników, ochrony mienia, a także zachowania tajemnicy informacji, których ujawnienie może narazić pracodawcę na szkodę w Szpitalu został wprowadzony nadzór wewnętrznych pomieszczeń Szpitala oraz terenu wokół Szpitala (monitoring). Pomieszczenia monitorowane są oznakowane

DYREKTOR SZPITALA

mgr Ewa Piotrowska  
24 06 2022



# REGULAMIN ODWIEDZIN

## §1

*W odwiedziny do dziecka zapraszamy codziennie rodziców do Oddziałów:*

- Intensywnej Terapii Noworodka w godz. **11:30 – 20:00**,
- Neonatologii i Patologii Noworodka w godz. **7:00 – 20:00**.

*Aby nie zakłócać pracy Szpitala i spokoju innych starajmy się przestrzegać prostych zasad:*

- przed wejściem do Szpitala należy dokładnie wytrzeć obuwie oraz pozostawić wierzchnie okrycie w szatni szpitalnej - bezpłatnej,
- pacjenta mogą odwiedzać jednocześnie dwie osoby (mama i tata),
- zapraszamy osoby zdrowe bez infekcji górnych dróg oddechowych,
- przed wejściem do **Oddziału Neonatologii i Patologii Noworodka** (II piętro) rodzice dziecka pozostawiają swoje rzeczy osobiste w niebieskiej szafce, znajdującej się na korytarzu. Szafka zamykana jest na depozyt (moneta 2 zł.),
- przed wejściem do **Oddziału Intensywnej Terapii Noworodka** (parter) rodzice dziecka pozostawiają swoje rzeczy osobiste (w tym telefony) w szafce, która znajduje się w oddziale,
- w oddziale należy umyć i zdezynfekować ręce,
- na terenie Szpitala nie mogą przebywać osoby w stanie nietrzeźwym,
- na terenie Szpitala obowiązuje całkowity zakaz palenia tytoniu oraz spożywania alkoholu.

## §2

*Osobom nieupoważnionym nie udziela się informacji o stanie zdrowia pacjenta.*

## §3

Osoby odwiedzające pacjentów, które nie stosują się do postanowień niniejszego regulaminu oraz informacji wywieszonych na tablicach informacyjnych w poszczególnych oddziałach, mogą być poproszone o opuszczenie oddziału i Szpitala.

## §4

*Dyrekcja Szpitala zastrzega sobie prawo zawieszenia odwiedzin,  
jeśli tego wymaga dobro pacjentów.*

## §5

Celem zapewnienia bezpieczeństwa pacjentów, pracowników, ochrony mienia, a także zachowania tajemnicy informacji, których ujawnienie może narazić pracodawcę na szkodę w Szpitalu został wprowadzony nadzór wewnętrznych pomieszczeń Szpitala oraz terenu wokół Szpitala (monitoring). Pomieszczenia monitorowane są oznakowane.

DYREKTOR SZPITALA

*mgr Ewa Piotrowska*

14.04.2011.